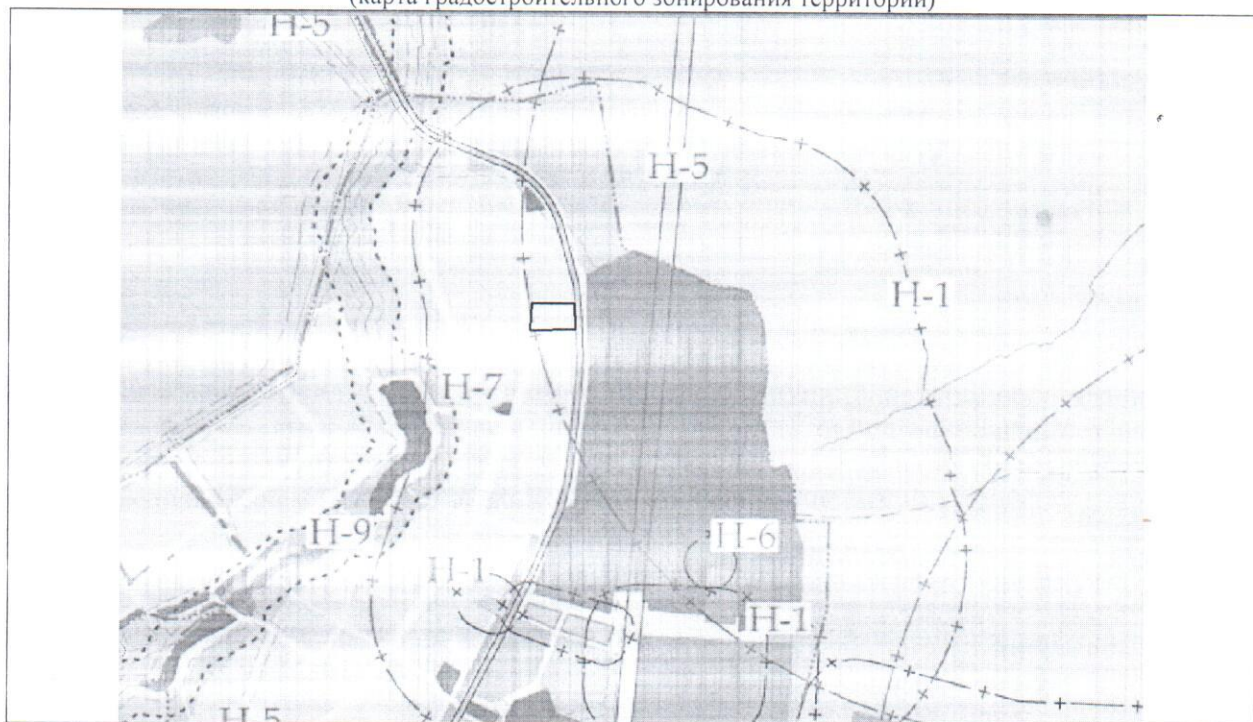


Картографический материал

Фрагмент правил землепользования и застройки муниципального образования «Шабердинское», утвержденных решением Совета депутатов муниципального образования «Завьяловский район» от 25.12.2013 № 241, с внесенными изменениями, утвержденными распоряжением Правительства Удмуртской Республики от 30.12.2016 № 1980-р

(карта градостроительного зонирования территории)



□ - земельный участок с кадастровым номером 18:08:167001:172, с местоположением: Удмуртская Республика, Завьяловский район, д. Шабердино, ул. Центральная, 62, отнесен к территориальной зоне Ж-1 «Зона индивидуальной жилой застройки».

Основными видами разрешенного использования земельного участка являются:

- Индивидуальное жилищное строительство (2.1);
- Для ведения личного подсобного хозяйства (2.2);
- Социальное обслуживание (3.2);
- Амбулаторно-поликлиническое обслуживание (3.4.1);
- Дошкольное, начальное и среднее общее образование (3.5.1);
- Культурное развитие (3.6);
- Обеспечение внутреннего правопорядка (8.3);
- Земельные участки (территории) общего пользования (12.0);
- Коммунальное обслуживание (3.1).

Минимальные отступы от границ земельных участков до зданий и строений:

- 1) от границы, прилегающей к территории общего пользования (улица или проезд), - 5 метров, за исключением индивидуальных гаражей;
- 2) от границы, не прилегающей к территории общего пользования, - 3 метра, до объектов вспомогательного назначения - 1 метр;
- 3) от красных линий улиц и проездов - 5 метров, за исключением индивидуальных гаражей.

Глава муниципального образования

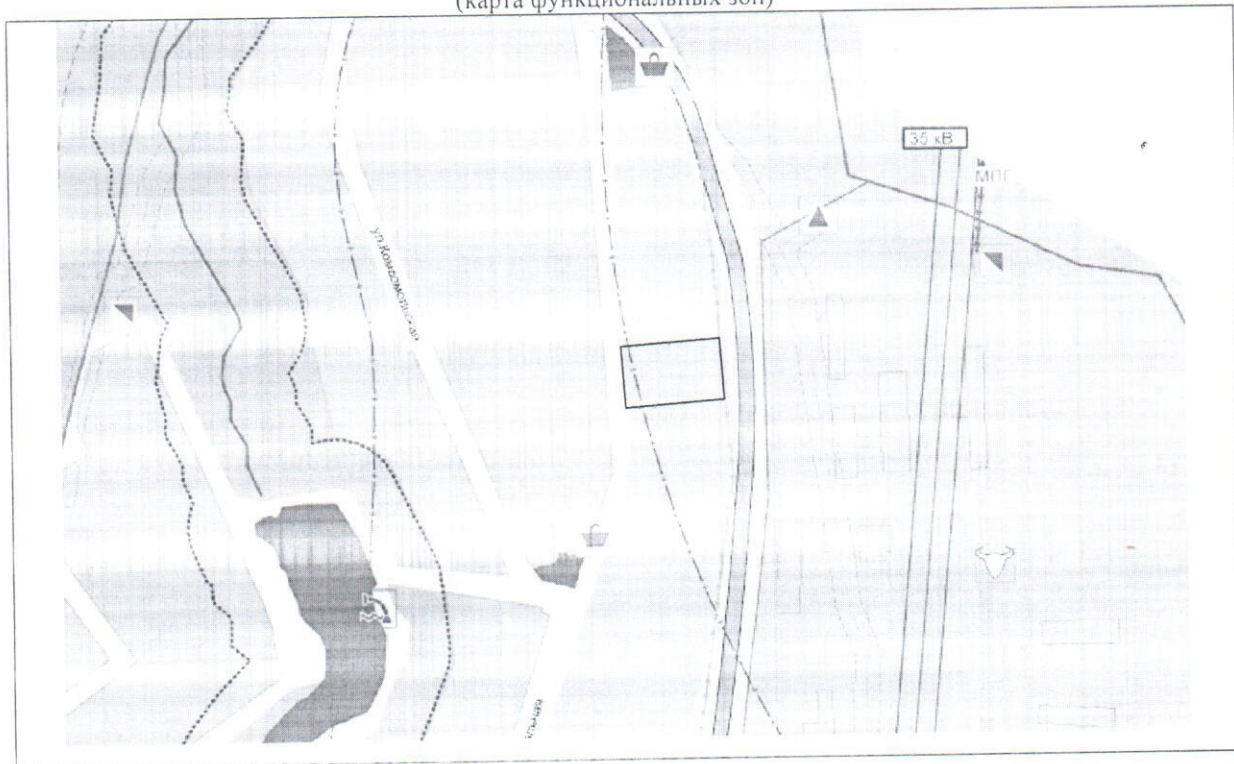


Д.В. Королев

Картографический материал

Фрагмент генерального плана муниципального образования «Цабердинское»,
утвержденного распоряжением Правительства Удмуртской Республики
от 05.09.2016 № 1213-р

(карта функциональных зон)



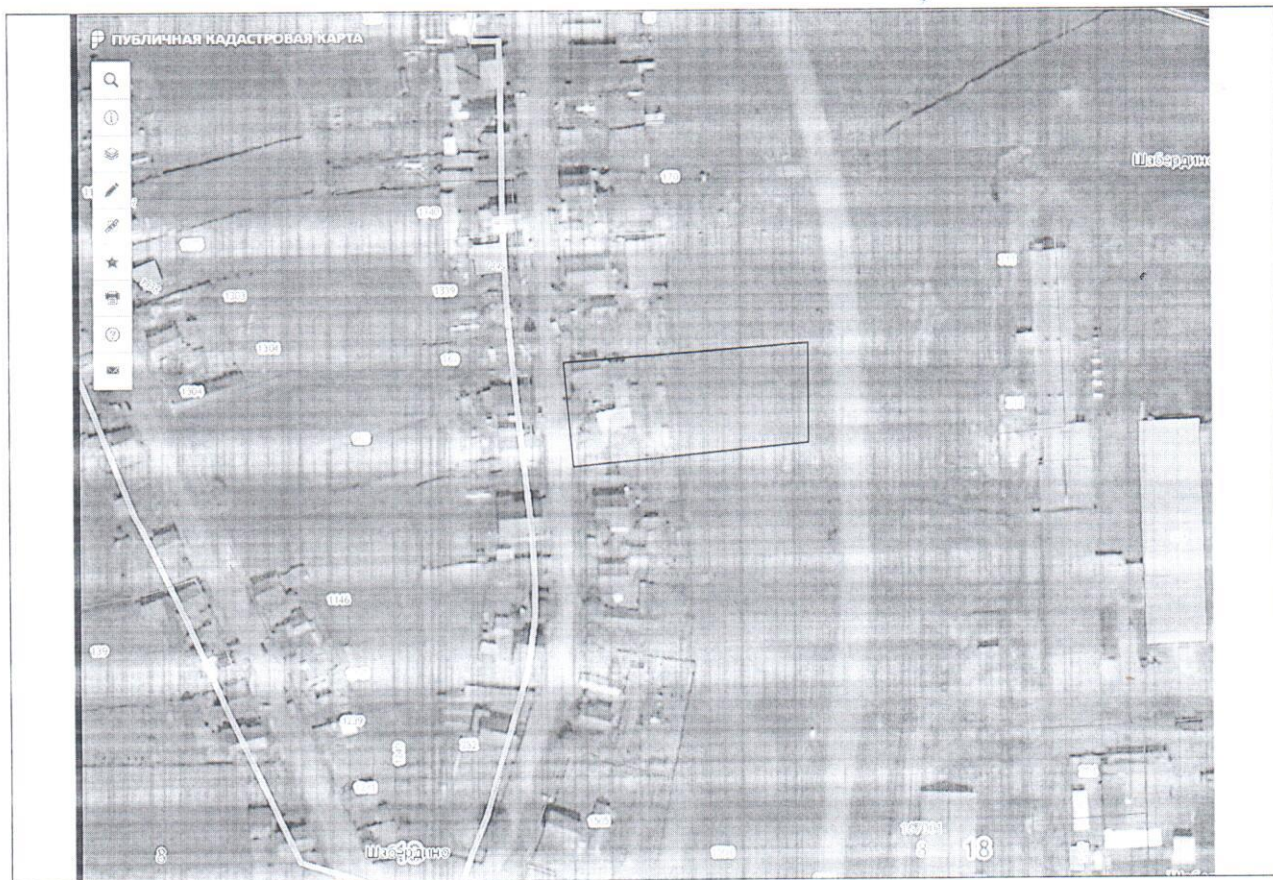
□ - земельный участок с кадастровым номером 18:08:167001:172, с местоположением:
Удмуртская Республика, Завьяловский район, д. Шабердино, ул. Центральная, д.62, отнесен к
функциональной зоне «Зона индивидуальной усадебной жилой застройки».

Глава муниципального образования



Д.В. Королев

Ситуационный план в структуре существующей застройки



 - земельный участок с кадастровым номером 18:08:167001:172

Глава муниципального образования



Д.В. Королев